

rialto



Smart Relay
Installation manual

Summary

IT / Manuale installazione.....	6
Descrizione generale	6
Avvertenze di sicurezza.....	7
RIALTO SMART RELAY.....	8
Installazione.....	10
Specifiche tecniche.....	12
Conformità.....	13
Sicurezza e smaltimento	13
Informazioni ed assistenza.....	13
EN / Installation manual.....	14
General description.....	14
Safety warnings.....	15
RIALTO SMART RELAY.....	16
Installation	18
Technical specifications	20
Conformity.....	21
Safety and disposal	21
Information and support.....	21

FR / Manuel d'installation	22
Description générale.....	22
Consignes de sécurité.....	23
Installation.....	26
Spécifications techniques.....	28
Conformité.....	29
Sécurité et élimination.....	29
Informations et assistance.....	29
DE / Installations- und Bedienungsanleitung	30
Allgemeine Beschreibung.....	30
Sicherheitshinweise.....	31
RIALTO SMART RELAY	32
Installation.....	34
Technische Daten.....	36
Konformität.....	37
Sicherheit und Entsorgung.....	37
Informationen und Support.....	37
Note / Notes / Notes / Anmerkungen	38

Codice / Code	Nome / Name
ZR-RELAY-RI	Rialto Smart Relay

IT / Leggere e conservare queste istruzioni

EN / Read and keep these instructions

FR / Lisez et conservez ce manuel

DE / Diese Anleitung lesen und aufbewahren

IT / Manuale installazione

Descrizione generale

RIALTO SMART RELAY è un dispositivo compatto e facile da utilizzare per l'azionamento di un carico/apparecchio elettrico predisposto per il comando da remoto tramite contatto pulito (ON/OFF). **NOTA: RIALTO SMART RELAY** non fornisce alimentazione alcuna al dispositivo collegato.

RIALTO SMART RELAY può essere anche associato ad un **TERMOSTATO RIALTO** con la funzione di “relè remoto” (attuatore radio wireless) per l'attivazione di caldaie, stufe a pellet, pompe di calore o altri dispositivi che prevedano la gestione tramite comando remoto. Ha inoltre funzione di ripetitore del segnale wireless della rete Rialto.

Requisiti minimi

Per utilizzare **RIALTO SMART RELAY** sono necessari:

- / Una **WHITEBOX RIALTO** precedentemente installata (presente in tutti i **RIALTO KIT**)
- / Dispositivo mobile (smartphone/tablet) con sistema operativo Android o Apple iOS

Contenuto della confezione

- / nr. 1 **RIALTO SMART RELAY**
- / nr. 2 viti
- / nr. 1 Manuale di installazione
- / nr. 2 tasselli

Materiale necessario per il montaggio

- | | | | |
|---|-----------------------|---|----------------------|
| / | 1 cacciavite a taglio | / | 1 trapano |
| / | 1 cacciavite a stella | / | 1 forbice/spellafili |

Avvertenze di sicurezza

Tutti i collegamenti hardware devono essere effettuati da personale qualificato o consapevole dei rischi di un'installazione tenendo conto dei minimi standard di sicurezza ed in assenza di tensione in ingresso.

L'utente si assume ogni responsabilità e rischio in relazione alle fasi di installazione, configurazione e utilizzo dei prodotti per il raggiungimento dei risultati previsti dal singolo prodotto. La responsabilità di Astrel Group in relazione ai propri prodotti è regolata dalle Condizioni generali di vendita Astrel Group (consultabili sul sito www.astrelgroup.com).



Attenzione

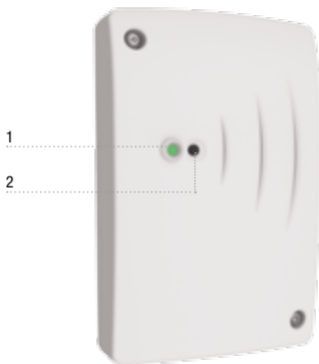
RIALTO SMART RELAY deve essere utilizzato in ambienti interni ed asciutti, evitando il posizionamento in luoghi soggetti ad elevata umidità e/o spruzzi d'acqua.

Manutenzione

Per pulire i dispositivi **RIALTO SMART RELAY**, togliere alimentazione ed usare un panno leggermente inumidito. Non utilizzare liquidi solventi. Non immergere in liquidi. In caso di guasto, non smontare o provare a riparare il prodotto, al fine di mantenere la garanzia.

RIALTO SMART RELAY

IT



1. LED di segnalazione
2. Pulsante

Comportamento LED di segnalazione (tab. 1)

Colore	Stato	Significato
Verde	Fisso	ON
Rosso	Fisso	OFF
Rosso	Lampeggiante	SMART RELAY non collegato alla rete wireless Rialto

Funzione pulsante (tab. 2)

Funzione	Comando	Significato
Prima configurazione	Pressione breve (circa 1 sec.)	Associazione rete wireless Rialto
Reset	Pressione prolungata (circa 20 sec.)	Ripristino impostazioni di fabbrica
ON/OFF	Pressione breve (circa 1 sec.)	Accensione / spegnimento manuale

Installazione

1. Togliere alimentazione all'impianto elettrico nel luogo di installazione
2. Fissare **SMART RELAY** alla parete/supporto
3. In base all'applicazione prevista, eseguire i collegamenti come da schemi (figg. 1 o 2) e secondo quanto indicato dal costruttore del dispositivo da comandare
4. Ripristinare l'alimentazione dell'impianto
5. Verificare che il LED di segnalazione sia acceso (rosso lampeggiante) (v. tab. 1)
6. Avviare la **APP "RIALTO"** → selezionare "Aggiungi un dispositivo" per iniziare la procedura di aggiunta di **SMART RELAY** alla propria rete Rialto
7. Seguire la procedura guidata descritta dall'app per l'associazione del nuovo dispositivo al sistema Rialto.

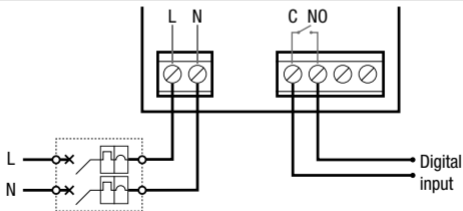


Fig. 1: collegamento ad ingresso digitale di un apparecchio elettronico alimentato separatamente

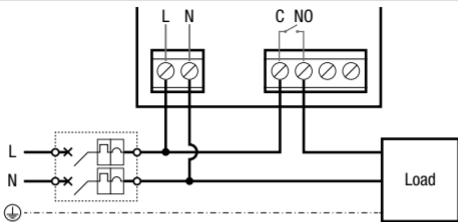


Fig. 2: collegamento in tensione di un carico elettrico

Verifica installazione

8. Il LED su **RIALTO SMART RELAY** deve essere acceso rosso fisso (non lampeggiante)
9. Aprire la App “Rialto” ed accedere alla pagina di gestione del nuovo dispositivo aggiunto
10. Provare ad accendere e spegnere il dispositivo attraverso il comando ON/OFF: se correttamente collegato si sentirà scattare il relè e cambierà il colore del LED

ATTENZIONE: in caso di copertura insufficiente del segnale wireless tra **RIALTO SMART RELAY** e centralina **WHITEBOX** visitare il sito www.rialtocomfort.com o contattare il Servizio Assistenza.

Specifiche tecniche

RIALTO SMART RELAY	
Caratteristiche generali	Interruttore wireless ZigBee con funzione di ripetitore in una rete mesh
Caratteristiche radio	2.4 GHz, ZigBee HA 1.2
Alimentazione	90/230Vac 50/60 Hz; 1W
Collegamenti	Morsetti a vite
Relé di comando	Contatti 230Vac; corrente massima 13A
Parametri ambientali	Condizioni di utilizzo: 0 ÷ +50°C; <80% U.R. n.c. Condizioni di stoccaggio: -20 ÷ +70°C; <80% U.R. n.c.
Grado di protezione	IP30
Isolamento	Classe II
Grado di inquinamento	PD 2
Categoria sovratensione	III
Conformità	ETSI EN 300 328; ETSI EN 301 489-1; ETSI EN 301 489-17; EN 60730-1; EN60730-2-14 (tipo 1); EN 62479; EN 61000-6-2; EN 61000-6-3
Dimensioni (L x H x P)	75 x 110 x 25 mm

APP “RIALTO”

App gratuita disponibile su Apple App Store e Google Play Store.

Conformità

CE Tutti i modelli sono conformi alle direttive 2014/30/UE (EMC), 2014/35/UE (LVD) e 2014/53/UE (RED). L'apparecchiatura (o il prodotto) deve essere soggetto alla raccolta separata in conformità alle vigenti normative locali in materia di smaltimento.

Con la presente Astrel Group dichiara che questo prodotto è conforme ai requisiti essenziali ed alle disposizioni pertinenti stabilite dalla direttiva 2014/53/UE (RED). La dichiarazione di conformità può essere consultata sul sito www.astrelgroup.com.

Sicurezza e smaltimento



Apparecchiatura elettrica ed elettronica oggetto di raccolta separata, in conformità alle vigenti normative locali in materia di smaltimento.

Informazioni ed assistenza

Per maggiori informazioni ed assistenza tecnica si prega di visitare il sito www.rialtocomfort.com.

Astrel Group si riserva il diritto di modificare le caratteristiche dei prodotti senza preavviso.

EN / Installation manual

General description

The **RIALTO SMART RELAY** is a compact and user-friendly device for operating an electrical load/appliance set up to allow remote control by way of a voltage-free contact (ON/OFF). **NOTE:** the **RIALTO SMART RELAY** does not supply any power to the connected device.

The **RIALTO SMART RELAY** can also be paired with a **RIALTO THERMOSTAT** functioning as a “remote relay” (wireless radio actuator) for activating boilers, pellet stoves, heat pumps or other devices that can be managed by remote control. It also functions as a Rialto network wireless signal repeater.

Minimum requirements

To use the **RIALTO SMART RELAY**, the following items are required:

- / A previously installed **RIALTO WHITEBOX** (included in all **RIALTO KITS**)
- / A mobile device (smartphone/tablet) with Android or Apple iOS operating system

Contents of the pack

- / 1 x **RIALTO SMART RELAY**
- / 1 x Installation manual
- / 2 x screw
- / 2 x masonry plug

Tools required for installation

- / 1 x slotted head screwdriver
- / 1 x drill
- / 1 x cross head screwdriver
- / 1 x pair scissors/wire strippers

Safety warnings

All hardware connections must be made by a person who is suitably qualified and aware of the risks associated with installation, observing minimum standards of safety, and with the equipment isolated from the power supply. The user accepts all responsibilities and risks connected with the steps of installing, configuring and using products to the end of obtaining the benefits and advantages they afford. The liability of the Astrel Group in respect of its products is regulated by the Astrel Group General Conditions of Sale (published on the company's website www.astrelgroup.com).



Caution

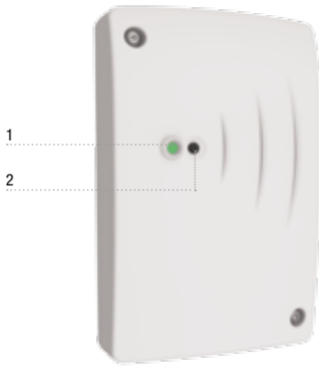
The **RIALTO SMART RELAY** must be used only indoors and in dry conditions, and not positioned in places exposed to high levels of humidity and/or water splash.

Maintenance

To clean a **RIALTO SMART RELAY**, isolate it from the power supply and wipe with a slightly moist cloth. Do not use solvents. Do not immerse in liquids. Should the product develop a fault, do not open it up or attempt to repair it, as this will invalidate the guarantee.

RIALTO SMART RELAY

EN



1. Indicator Leds
2. Button

Response of indicator Leds (table 1)

Colour	Status	Meaning
Green	Permanently alight	ON
Red	Permanently alight	OFF
Red	Blink	SMART RELAY not connected to Rialto wireless network

Operation of button (table 2)

Function	Command	Meaning
First configuration	Press briefly (1 second approx)	Pair with Rialto wireless network
Reset	Press and hold (20 seconds approx)	Restore factory settings
ON/OFF	Press briefly (1 second approx)	Manual on/off

Installation

1. Shut off the electrical power supply where the product is to be installed
2. Fix the **SMART RELAY** to the wall or other mounting surface
3. Depending on the type of application, make the connections as shown in the diagrams (fig. 1 or 2) and as indicated by the manufacturer of the device to be controlled
4. Restore electrical power
5. Check that the indicator Led is alight (red and blinking) (see table 1)
6. Start the **“RIALTO” APP** → select “Add device” to initiate the procedure that will add the **SMART RELAY** to the Rialto network
7. Follow the guided procedure provided by the App for pairing the new device with the Rialto system.

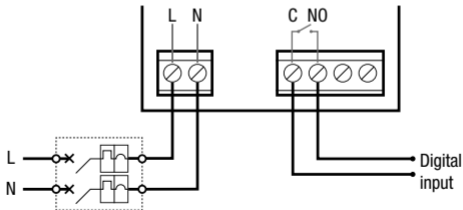


Fig. 1: connection to digital input of an electronic appliance with separate power source

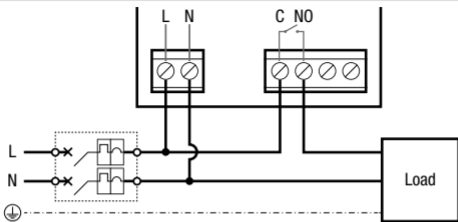


Fig. 2: voltage connection to an electrical load

Check installation

8. The Led on the **RIALTO SMART RELAY** should now appear red and permanently alight (not blinking)
9. Open the “Rialto” App and go to the page for management of the new device added
10. Check the operation of the device using the ON/OFF control: if the connections have been made correctly, the click of the relay will be heard and the Led will change colour

CAUTION: if the coverage provided by the wireless signal between the **RIALTO SMART RELAY** and the **WHITEBOX control unit** is insufficient visit www.rialtocomfort.com or contact Customer Service.

Technical specifications

RIALTO SMART RELAY	
General specifications	ZigBee wireless switch functioning as repeater in a mesh network
Radio specifications	2.4 GHz, ZigBee HA 1.2
Power supply	90/230Vac 50/60 Hz; 1W
Connections	Screw terminals
Control relay	Contacts rated 230Vac, max current 13A
Ambient parameters	Operating conditions: 0 to +50°C; <80% R.H. n.c. Storage conditions: -20 to +70°C; <80% R.H. n.c.
Degree of protection	IP30
Insulation	Class II
Degree of pollution	PD 2
Overvoltage category	III
Conformity	ETSI EN 300 328; ETSI EN 301 489-1; ETSI EN 301 489-17; EN 60730-1; EN60730-2-14 (tipo 1); EN 62479; EN 61000-6-2; EN 61000-6-3
Dimensions (L x H x D)	75 x 110 x 25 mm

“RIALTO” APP

App available free of charge from Apple App Store and Google Play Store.

Conformity

CE All models comply with Directives 2014/30/UE(EMC), 2014/35/UE (LVD) e 2014/53/UE (RED). The appliance (or product) is subject to sorted collection, in compliance with local regulations on waste disposal currently in force.

The Astrel Group hereby declares that this product is in compliance with essential requirements and other pertinent provisions established under Directive 2014/53/UE (RED). The declaration of conformity can be viewed at www.astrelgroup.com.

Safety and disposal



Electrical and electronic equipment requiring sorted collection, in compliance with local regulations on waste disposal currently in force.

Information and support

For more information and technical support, visit www.rialtocomfort.com.

Astrel Group reserves the right to change product specifications without notice.

FR / Manuel d'installation

Description générale

RIALTO SMART RELAY est un dispositif compact et facile à utiliser pour activer un/e charge/appareil électrique prédisposé/e pour une commande à distance par contact sec (ON/OFF). **NOTE : RIALTO SMART RELAY** ne fournit pas d'alimentation au dispositif connecté.

RIALTO SMART RELAY peut également être associé à un **THERMOSTAT RIALTO** avec la fonction de « relais à distance » (déclencheur radio sans fil) pour l'activation de chaudières, de poêles à granulés, de pompes à chaleur ou d'autres dispositifs gérés par télécommande. Il a aussi la fonction de répéteur de signal sans fil du réseau Rialto.

Configurations minimales

Afin d'utiliser **RIALTO SMART RELAY** sont nécessaires :

- / Une **WHITEBOX RIALTO** installée au préalable (présente dans tous les **RIALTO KIT**)
- / Dispositif mobile (smartphone/tablette) avec système d'exploitation Android ou Apple iOS

Contenu de l'emballage

- / N° 1 **RIALTO SMART RELAY**
- / N° 2 vis
- / N° 1 Manuel d'installation
- / N° 2 chevilles

Matériel nécessaire pour le montage

/ 1 tournevis plat

/ 1 perceuse

/ 1 tournevis cruciforme

/ 1 paire de ciseaux/pince à dénuder

Consignes de sécurité

Tous les branchements matériels doivent être effectués par du personnel qualifié et conscient des risques d'une installation, en tenant compte des normes minimales de sécurité et en l'absence de tension d'entrée.

L'utilisateur assume toute responsabilité et tout risque liés aux phases d'installation, de configuration et d'utilisation des produits de façon à garantir l'obtention des résultats escomptés pour chacun des produits. La responsabilité d'Astrel Group en ce qui concerne ses produits est régie par les conditions générales de vente Astrel Group (disponibles sur le site www.astrelgroup.com).



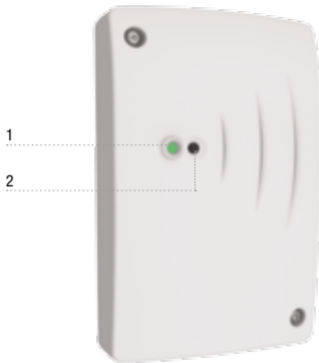
Attention

RIALTO SMART RELAY doit être utilisé en intérieur et au sec. Il faut éviter de l'installer dans des endroits exposés à une forte humidité et/ou aux éclaboussures d'eau.

Entretien

Pour nettoyer les dispositifs **RIALTO SMART RELAY**, coupez l'alimentation et utilisez un chiffon légèrement humide. N'utilisez pas de solvants liquides. Ne plongez pas le produit dans un liquide. En cas de panne, ne démontez pas le produit, et n'essayez pas de le réparer, afin de conserver votre garantie.

RIALTO SMART RELAY



FR

1. LED de signalisation
2. Touche

Comportement LED de signalisation (tableau 1)

Couleur	État	Signification
Vert	Fixe	ON
Rouge	Fixe	OFF
Rouge	Clignotant	SMART RELAY non connecté au réseau sans fil Rialto

Fonction touche (tableau 2)

Fonction	Commande	Signification
Première configuration	Pression brève (env 1 sec.)	Couplage au réseau sans fil Rialto
Réinitialisation	Pression prolongée (env 20 sec.)	Rétablissement des réglages d'usine
ON/OFF	Pression brève (env 1 sec.)	Activation / désactivation manuelle

Installation

1. Coupez l'alimentation de l'installation électrique dans le lieu d'installation
2. Fixez **SMART RELAY** au mur/support
3. Selon l'application prévue, effectuez les branchements comme indiqué sur les schémas (fig. 1 ou 2) et selon les indications du constructeur de l'appareil à commander
4. Rétablissez l'alimentation de l'installation
5. Vérifiez que la LED de signalisation est allumée (clignote en rouge) (cf. tableau 1)
6. Lancez l'APPLI « **RIALTO** », → sélectionnez « Ajouter un dispositif » pour commencer la procédure d'ajout de **SMART RELAY** à votre réseau Rialto
7. Suivez l'assistant de l'application pour le couplage du nouveau dispositif au système Rialto.

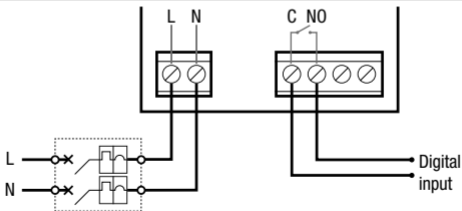


Fig. 1 : connexion à entrée numérique d'un dispositif électronique alimenté séparément

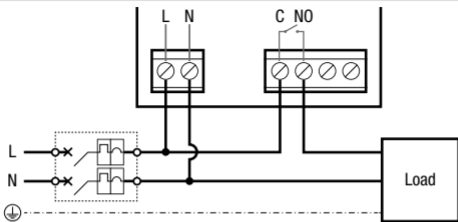


Fig. 2 : Connexion en tension d'une charge électrique

Vérification de l'installation

8. La LED sur **RIALTO SMART RELAY** doit être allumée, rouge fixe (non clignotant)
9. Ouvrez l'appli « Rialto » et accédez à la page de gestion du nouveau dispositif ajouté.
10. Essayez d'allumer et d'éteindre le dispositif avec la commande marche/arrêt : s'il est correctement connecté, vous entendrez le relais se déclencher et la LED changera de couleur

ATTENTION : en cas de couverture insuffisante du signal sans fil entre **RIALTO SMART RELAY** et l'unité de commande **WHITEBOX**, visitez le site www.rialtocomfort.com ou contactez le service d'assistance.

Spécifications techniques

RIALTO SMART RELAY	
Caractéristiques générales	Interrupteur sans fil ZigBee avec fonction de répéteur dans un réseau maillé
Caractéristiques radio	2.4 GHz, ZigBee HA 1.2
Alimentation	90/230Vac 50/60 Hz; 1W
Branchements	Étaux à vis
Relais de commande	Contacts 230 Vac ; courant maximum 13 A
Paramètres environnementaux	Conditions d'utilisation : 0 ÷ +50 °C ; < 80 % H.R. s.c. Conditions de stockage : -20 ÷ +70°C ; < 80 % H.R. s.c.
Degré de protection	IP30
Isolation	Classe II
Degré de pollution	PD 2
Catégorie de surtension	III
Conformité	ETSI EN 300 328; ETSI EN 301 489-1; ETSI EN 301 489-17; EN 60730-1; EN60730-2-14 (tipo 1); EN 62479; EN 61000-6-2; EN 61000-6-3
Dimensions (L x H x P)	75 x 110 x 25 mm

APPLI « RIALTO »

Appli gratuite disponible sur Apple App Store et Google Play Store.

Conformité

CE Tous les modèles répondent aux directives 2014/30/UE (EMC), 2014/35/UE (LVD) e 2014/53/UE (RED). L'équipement (ou le produit) doit faire l'objet de tri sélectif, conformément aux réglementations locales en vigueur en matière d'élimination des déchets.

Par la présente, Astrel Group déclare que ce produit est conforme aux exigences essentielles et aux autres dispositions pertinentes fixées par la directive 2014/53/UE (RED). La déclaration de conformité est disponible sur le site www.astrelgroup.com.

Sécurité et élimination



L'équipement électrique et électronique fait l'objet de tri sélectif, conformément aux réglementations locales en vigueur en matière d'élimination des déchets.

Informations et assistance

Pour plus d'informations et une assistance technique, veuillez visiter www.rialtocomfort.com.

Astrel Group se réserve le droit de modifier les caractéristiques de ses produits sans préavis.

DE / Installations- und Bedienungsanleitung

Allgemeine Beschreibung

RIALTO SMART RELAY ist ein kompaktes und anwendungsfreundliches Gerät für die Steuerung von elektrischen Lasten/Elektrogeräten, die zur Fernschaltung über potenzialfreien Kontakt (ON/OFF) vorgerüstet sind. **HINWEIS: RIALTO SMART RELAY** versorgt nicht das angeschlossene Gerät.

RIALTO SMART RELAY kann auch mit einem **RIALTO THERMOSTAT** mit Funktion als „entferntes Relais“ (drahtloser Funkaktor) für die Einschaltung von Heizkesseln, Pelletöfen, Wärmepumpen oder anderen fernsteuerbaren Geräten gekoppelt werden. Darüber hinaus dient es als Verstärker des WLAN-Signals im Rialto-Netz.

Mindestsystemvoraussetzungen

Für die Verwendung von **RIALTO SMART RELAY** benötigen Sie:

- / Ein vorab installiertes **WHITEBOX RIALTO** Steuergerät (inklusive in allen **RIALTO KIT**)
- / Ein mobiles Gerät (Smartphone/Tablet) mit Betriebssystem Android oder Apple iOS

Verpackungsinhalt

- | | |
|------------------------------------|--------------------|
| / Anz. 1 RIALTO SMART RELAY | / Anz. 2 Schrauben |
| / Anz. 1 Installationsanleitung | / Anz. 2 Dübel |

Montagematerial

/	1 Schlitzschraubendreher	/	1 Bohrmaschine
/	1 Kreuzschraubendreher	/	1 Schere/Abisolierzange

Sicherheitshinweise

Sämtliche Hardware-Anschlüsse sind durch Fachpersonal ohne anliegende Eingangsspannung unter Berücksichtigung der Installationsrisiken sowie der Mindestsicherheitsanforderungen auszuführen.

Der Betreiber übernimmt jegliche Haftung und Gefahr im Zusammenhang mit Installation, Konfiguration und Einsatz der Produkte zum Erreichen der für jedes Produkt vorgesehenen Ergebnisse. Die Haftung der Astrel Group für die eigenen Produkte ist durch die allgemeinen Geschäftsbedingungen der Astrel Group (auf der Website www.astrelgroup.com einsehbar) geregelt.



Warnung

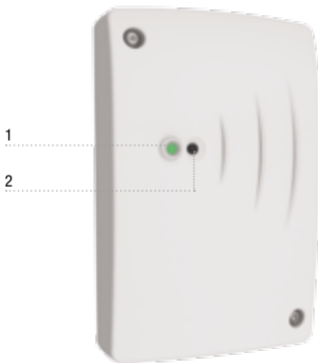
RIALTO SMART RELAY darf ausschließlich in trockenen Innenbereichen verwendet werden, wobei die Installation an starker Feuchtigkeit oder Spritzwasser ausgesetzten Orten unbedingt zu vermeiden ist.

Wartung

Trennen Sie **RIALTO SMART RELAY** zur Reinigung von der Steckdose und verwenden Sie ein leicht angefeuchtetes Tuch. Benutzen Sie keine flüssigen Lösemittel. Tauchen Sie Rialto Smart Relay nicht in Flüssigkeiten ein. Bauen

Sie das Produkt bei Störungen nicht auseinander oder versuchen Sie keine eigenmächtige Reparaturen, um den Garantieanspruch nicht zu verlieren.

RIALTO SMART RELAY



1. Anzeige-LEDs
2. Taste

LED-Verhalten (Tab. 1)

Farbe	Status	Bedeutung
Grün	Permanent	ON
Rot	Permanent	OFF
Rot	Blinkend	SMART RELAY nicht mit dem drahtlosen Rialto-Netz verbunden

Tastenfunktion (Tab. 2)

Funktion	Schaltbefehl-	Bedeutung
Erstkonfiguration	Kurzes Drücken (ca. 1 Sek.)	Kopplung mit drahtlosem Rialto-Netz
Reset	Langes Drücken (ca. 20 Sek.)	Wiederherstellung der Werkseinstellungen
ON/OFF	Kurzes Drücken (ca. 1 Sek.)	Manuelle Ein-/Ausschaltung

Installation

1. Trennen Sie die am Installationsstandort eingehende Stromversorgung
2. Befestigen Sie **SMART RELAY** an der Wand/Halterung
3. Stellen Sie die Anschlüsse je nach vorgesehener Anwendung lt. Plänen (Abb. 1 oder 2) und den Herstelleranweisungen des zu steuernden Geräts her.
4. Schalten Sie die Versorgung der Anlage wieder ein
5. Prüfen Sie, ob die LED des Geräts in Rot blinkt (s. Tab. 1)
6. Starten Sie die App „**RIALTO**“ → wählen Sie „Ein Gerät hinzufügen“, um das Hinzufügen von **SMART RELAY** zum eigenen Rialto-Netz einzuleiten
7. Führen Sie den Assistenten der App für die Kopplung des neuen Geräts mit dem Rialto-System aus.

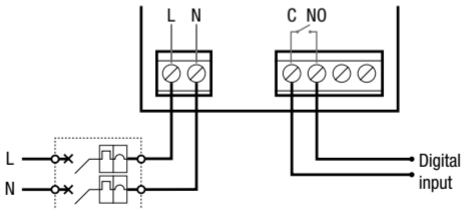


Abb. 1: Anschluss an Digitaleingang eines getrennt versorgten Elektronikgeräts

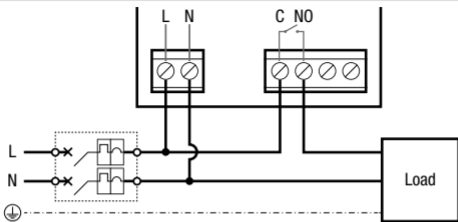


Abb. 2: **Spannungsanschluss** einer elektrischen Last

Test der Installation

8. Stellen Sie sicher, dass die LED an **RIALTO SMART RELAY** permanent in Rot erleuchtet ist (und nicht blinkt)
9. Öffnen Sie die **APP „RIALTO“** und rufen Sie die Seite zur Verwaltung des hinzugefügten neuen Geräts auf
10. Versuchen Sie, das Gerät über den Schaltbefehl ON/OFF ein- und auszuschalten: Bei korrektem Anschluss löst das Relais hörbar aus und die LED ändert ihre Farbe

WARNING: Bei unzureichender Reichweite des WLAN-Signals zwischen **RIALTO SMART RELAY** und dem **WHITEBOX** Steuergerät besuchen Sie die Website www.rialtocomfort.com oder verständigen Sie den Kundendienst.

Technische Daten

RIALTO SMART RELAY	
Allgemeine Eigenschaften	Kabelloser Schalter nach ZigBee-Standard mit Funktion als Verstärker in einem vermaschten Netz
Funkstandard	2.2.2.4 GHz, ZigBee HA 1.2
Netzanschluss	90/230 Vac 50/60 Hz; 1W
Anschlüsse	Schraubklemmen
Schaltrelais	Kontakte 230Vac; Maximale Stromstärke 13A
Umgebungsparameter	Betrieb: 0 ÷ +50°C; <80% RF n.k. Lagerung: -20 ÷ +70°C; <80% RF n.k.
Schutzart	IP30
Isolation	Klasse II
Verschmutzungsgrad	PD 2
Überstromkategorie	III
Konformität	ETSI EN 300 328; ETSI EN 301 489-1; ETSI EN 301 489-17; EN 60730-1; EN60730-2-14 (Typ 1); EN 62479; EN 61000-6-2; EN 61000-6-3
Platzbedarf (L x H x T)	75 x 110 x 25 mm

APP „RIALTO“

App kostenlos auf Apple App Store und Google Play Store verfügbar.

Konformität

CE Alle Modelle entsprechen den Richtlinien 2014/30 EG (EMC), 2014/35 EG (LVD) und 2014/53 EG (RED). Gerät (oder Produkt), das nach den geltenden Bestimmungen zur Abfallentsorgung getrennt gesammelt werden muss.

Hiermit erklärt Astrel Group, dass dieses Produkt den Mindestanforderungen und den anderen Vorschriften der Richtlinie 2014/53/EG (RED) entspricht. Die Konformitätserklärung ist auf der Website www.astrelgroup.com einsehbar.

Sicherheit und Entsorgung



Elektro- und Elektronikgerät, das nach den geltenden Bestimmungen zur Abfallentsorgung getrennt gesammelt werden muss.

Informationen und Support

Für weitere Informationen und technischen Support besuchen Sie die Website www.rialtocomfort.com

Änderungen der Produkteigenschaften durch Astrel Group vorbehalten.

RIALTO is a brand of ASTREL GROUP

ASTREL GROUP SRL

Via Isonzo, 21/E / 34070 Mossa (GO) Italy
www.astrelgroup.com / www.rialtocomfort.com



+03N012010R1.0 Rialto Smart Relay
Installation manual IT-EN-FR-DE / 05.05.2017
/ ASTREL GROUP reserves its rights to make
changes or variations to its own products
without any prior notice.