

rialto



Smart Switch
Installation manual

Summary

IT / Manuale installazione.....	6
Descrizione generale	6
Avvertenze di sicurezza.....	7
RIALTO SMART SWITCH	9
Installazione.....	11
Specifiche tecniche.....	13
Conformità.....	14
Sicurezza e smaltimento	14
Informazioni ed assistenza.....	14
EN / Installation manual.....	15
General description.....	15
Safety warnings.....	16
RIALTO SMART SWITCH	18
Installation	20
Technical specifications	22
Conformity	23
Safety and disposal	23
Information and support.....	23

FR / Manuel d'installation	24
Description générale.....	24
Consignes de sécurité.....	25
RIALTO SMART SWITCH	27
Installation.....	29
Spécifications techniques	31
Conformité.....	32
Sécurité et élimination	32
Informations et assistance	32
DE / Installations- und Bedienungsanleitung	33
Allgemeine Beschreibung.....	33
Sicherheitshinweise.....	34
RIALTO SMART SWITCH	36
Installation.....	38
Technische Daten	40
Konformität.....	41
Sicherheit und Entsorgung	41
Informationen und Support	41
Note / Notes / Notes / Anmerkungen	42

Codice / Code	Nome / Name
ZR-SWITCH-RI	Rialto Smart Switch

IT / Leggere e conservare queste istruzioni

EN / Read and keep these instructions

FR / Lisez et conservez ce manuel

DE / Diese Anleitung lesen und aufbewahren

IT / Manuale installazione

Descrizione generale

RIALTO SMART SWITCH è un dispositivo compatto e facile da utilizzare per l'alimentazione e l'azionamento di un carico/apparecchio elettrico con tensione di rete.

RIALTO SMART SWITCH può anche essere associato ad un **TERMOSTATO RIALTO** per attivare/disattivare automaticamente il dispositivo collegato, in funzione della temperatura rilevata dal termostato. Ha inoltre funzione di ripetitore del segnale wireless della rete.

Requisiti minimi

Per utilizzare **RIALTO SMART SWITCH** sono necessari:

- / Una **WHITEBOX RIALTO** precedentemente installata (presente in tutti i **RIALTO KIT**)
- / Dispositivo mobile (smartphone/tablet) con sistema operativo Android o Apple iOS

Contenuto della confezione

- / nr. 1 **RIALTO SMART SWITCH**
- / nr. 1 Manuale di installazione
- / nr. 2 viti
- / nr. 2 tasselli

Materiale necessario per il montaggio

- / 1 cacciavite a taglio
- / 1 trapano
- / 1 cacciavite a stella
- / 1 forbice/spellafili

Avvertenze di sicurezza

Tutti i collegamenti hardware devono essere effettuati da personale qualificato o consapevole dei rischi di un'installazione tenendo conto dei minimi standard di sicurezza ed in assenza di tensione in ingresso.

L'utente si assume ogni responsabilità e rischio in relazione alle fasi di installazione, configurazione e utilizzo dei prodotti per il raggiungimento dei risultati previsti dal singolo prodotto. La responsabilità di Astrel Group in relazione ai propri prodotti è regolata dalle Condizioni generali di vendita Astrel Group (consultabili sul sito www.astrelgroup.com).



Attenzione

RIALTO SMART SWITCH deve essere utilizzato in ambienti interni ed asciutti, evitando il posizionamento in luoghi soggetti ad elevata umidità e/o spruzzi d'acqua.

Non collegare a RIALTO SMART SWITCH:

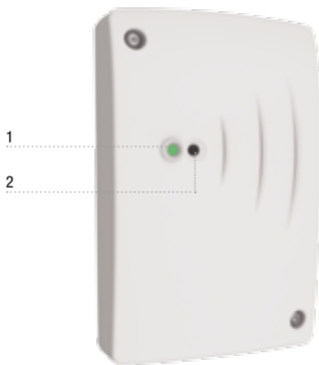
- / Apparecchiature medicali: la disattivazione involontaria può causare pericolo di morte
- / Utilizzatori che possano provocare danni, lesioni o incendi in caso di attivazione involontaria (ad es. ferri da stiro)

- / Carichi che possono essere danneggiati da attivazione / spegnimenti frequenti
- / Utilizzatori / carichi che non possono essere interrotti
- / Informarsi presso il produttore del dispositivo collegato se questo è idoneo al controllo tramite temporizzatore. Configurare **RIALTO SMART SWITCH** in modo tale che il dispositivo collegato non venga attivato o disattivato più frequentemente di quanto indicato dal produttore del dispositivo stesso.

Manutenzione

Per pulire i dispositivi **RIALTO SMART SWITCH**, togliere alimentazione ed usare un panno leggermente inumidito. Non utilizzare liquidi solventi. Non immergere in liquidi. In caso di guasto, non smontare o provare a riparare il prodotto, al fine di mantenere la garanzia.

RIALTO SMART SWITCH



1. LED di segnalazione
2. Pulsante

Comportamento LED di segnalazione (tab. 1)

Colore	Stato	Significato
Verde	Fisso	Relè ON
Rosso	Fisso	Relè OFF
Rosso	Lampeggiante	SMART SWITCH pronto per essere aggiunto ad una rete Rialto

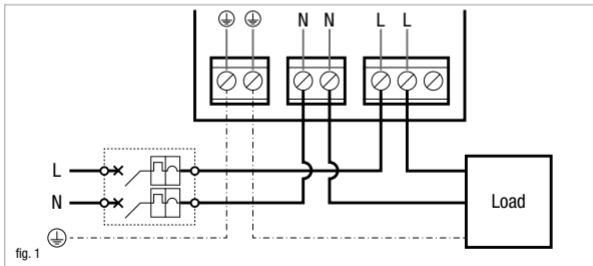
NOTA: il LED non fornisce indicazioni sullo stato di comunicazione wireless con la centralina **WHITEBox** (la qualità del segnale è visibile sulla **App "RIALTO"**).

Funzione pulsante (tab. 2)

Funzione	Comando	Significato
Prima configurazione	Pressione breve (circa 1 sec.)	Aggiunta di SMART SWITCH alla rete wireless Rialto
Reset	Pressione prolungata (circa 20 sec.)	Ripristino impostazioni di fabbrica
ON/OFF	Pressione breve (circa 1 sec.)	Comando manuale, cambia lo stato del relè interno da ON a OFF (spegne), oppure da OFF a ON (accende).

Installazione

1. Togliere alimentazione all'impianto elettrico nel luogo di installazione
2. Fissare **RIALTO SMART SWITCH** alla parete/supporto ed eseguire i collegamenti come da schema (fig. 1)
3. Ripristinare l'alimentazione dell'impianto
4. Verificare che il LED di segnalazione sia acceso (rosso lampeggiante)
5. Avviare la **APP "RIALTO"**, selezionare "Aggiungi un dispositivo" per iniziare la procedura di aggiunta di **SMART SWITCH** alla propria rete Rialto
6. Seguire la procedura guidata descritta dalla App per aggiungere uno Smart Switch alla propria rete Rialto



Verifica installazione

7. Il LED su **RIALTO SMART SWITCH** deve essere acceso rosso fisso (non lampeggiante)
8. Aprire la **APP "RIALTO"** ed accedere alla pagina di gestione del nuovo dispositivo aggiunto
9. Provare ad accendere e spegnere il dispositivo attraverso il comando ON/OFF: se correttamente collegato si sentirà scattare il relè e cambierà il colore del LED.

ATTENZIONE: in caso di copertura insufficiente del segnale wireless tra **RIALTO SMART SWITCH** e centralina **WHITEBOX** visitare il sito www.rialtocomfort.com o contattare il Servizio Assistenza.

Specifiche tecniche

RIALTO SMART SWITCH	
Caratteristiche generali	Interruttore wireless ZigBee con funzione di ripetitore
Caratteristiche radio	2.4 GHz, ZigBee HA 1.2
Alimentazione	90/230Vac 50/60 Hz; 1W
Collegamenti	Morsetti a vite
Relé di comando	Contatti 230Vac; corrente massima 13A
Misure	Energia consumata [kWh]; potenza attiva [W]
Potenza	Corrente max 13A, carichi da 3.0kW
Parametri ambientali	Condizioni di utilizzo: 0 ÷ +50°C; <80% U.R. n.c. Condizioni di stoccaggio: -20 ÷ +70°C; <80% U.R. n.c.
Grado di protezione	IP30
Isolamento	Classe I
Grado di inquinamento	PD 2
Categoria sovratensione	II
Conformità	ETSI EN 300 328; ETSI EN 301 489-1; ETSI EN 301 489-17; EN 60730-1; EN60730-2-14 (tipo 1); EN 62479; EN 61000-6-2; EN 61000-6-3
Dimensioni (L x H x P)	75 x 110 x 25 mm

APP “RIALTO”

App gratuita disponibile su Apple App Store e Google Play Store.

Conformità

CE Tutti i modelli sono conformi alle direttive 2014/30/UE (EMC), 2014/35/UE (LVD) e 2014/53/UE (RED). L'apparecchiatura (o il prodotto) deve essere soggetto alla raccolta separata in conformità alle vigenti normative locali in materia di smaltimento.

Con la presente Astrel Group dichiara che questo prodotto è conforme ai requisiti essenziali ed alle disposizioni pertinenti stabilite dalla direttiva 2014/53/UE (RED). La dichiarazione di conformità può essere consultata sul sito www.astrelgroup.com.

Sicurezza e smaltimento



Apparecchiatura elettrica ed elettronica oggetto di raccolta separata, in conformità alle vigenti normative locali in materia di smaltimento.

Informazioni ed assistenza

Per maggiori informazioni ed assistenza tecnica si prega di visitare il sito www.rialtocomfort.com.

Astrel Group si riserva il diritto di modificare le caratteristiche dei prodotti senza preavviso.

EN / Installation manual

General description

The **RIALTO SMART SWITCH** is a compact and user-friendly device intended for powering and operating an electrical load/appliance at mains voltage. The **RIALTO SMART SWITCH** can also be paired with a **RIALTO THERMOSTAT** so that the connected load or appliance can be activated/deactivated automatically in response to the temperature registering at the thermostat. It also functions as a Rialto network wireless signal repeater.

Minimum requirements

To use the **RIALTO SMART SWITCH**, the following items are required:

- / A previously installed **RIALTO WHITEBOX** (included in all **RIALTO KITS**)
- / A mobile device (smartphone/tablet) with Android or Apple iOS operating system

Contents of the pack

- | | | | |
|---|--------------------------------|---|------------------|
| / | 1 x RIALTO SMART SWITCH | / | 2 x screw |
| / | 1 x Installation manual | / | 2 x masonry plug |

Tools required for installation

- | | | | |
|---|------------------------------|---|----------------------------------|
| / | 1 x slotted head screwdriver | / | 1 x drill |
| / | 1 x cross head screwdriver | / | 1 x pair scissors/wire strippers |

Safety warnings

All hardware connections must be made by a person who is suitably qualified and aware of the risks associated with installation, observing minimum standards of safety, and with the equipment isolated from the power supply. The user accepts all responsibilities and risks connected with the steps of installing, configuring and using products to the end of obtaining the benefits and advantages they afford. The liability of the Astrel Group in respect of its products is regulated by the Astrel Group General Conditions of Sale (published on the company's website www.astrelgroup.com).



Caution

The **RIALTO SMART SWITCH** must be used only indoors and in dry conditions, and not positioned in places exposed to high levels of humidity and/or water splash.

Do not use the RIALTO SMART SWITCH to connect:

- / Medical equipment: accidental deactivation could have fatal consequences
- / Appliances that can cause damage, injury or fire in the event of accidental activation (e.g. electric irons)
- / Loads that could be damaged by frequent on/off switching cycles
- / Appliances/loads that cannot be switched off
- / Consult the manufacturer of the connected device to find out whether

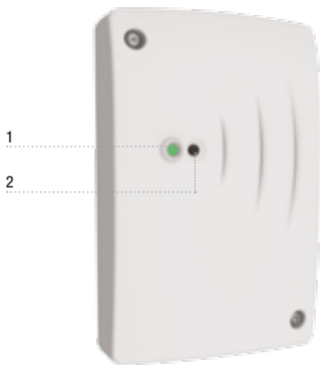
it is suitable for use in conjunction with a timer. Configure the **RIALTO SMART SWITCH** in such a way that the connected device will not be activated or deactivated more frequently than indicated by the manufacturer of the device.

Maintenance

To clean a **RIALTO SMART SWITCH**, isolate it from the power supply and wipe with a slightly moist cloth. Do not use solvents. Do not immerse in liquids. Should the product develop a fault, do not open it up or attempt to repair it, as this will invalidate the guarantee.

RIALTO SMART SWITCH

EN



1. Indicator Leds
2. Button

Response of indicator Leds (table 1)

Colour	Status	Meaning
Green	Permanently alight	Relay ON
Red	Permanently alight	Relay OFF
Red	Blink	SMART SWITCH ready for addition to a Rialto network

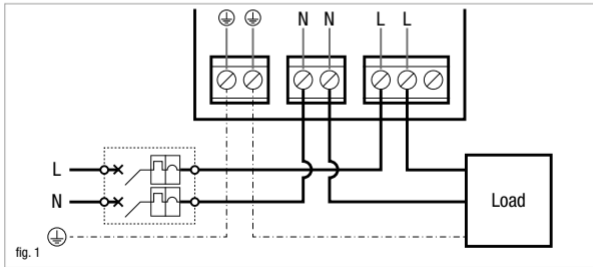
NOTE: the Led does not indicate wireless communication status with the **WHITEBox** control unit (the quality of the signal can be viewed on the “**RIALTO**” **APP**).

Operation of button (table 2)

Function	Command	Meaning
First configuration	Press briefly (1 second approx)	Addition of SMART SWITCH to Rialto wireless network
Reset	Press and hold (20 seconds approx)	Restore factory settings
ON/OFF	Press briefly (1 second approx)	Manual control, changes the status of the internal relay from ON to OFF, or from OFF to ON.

Installation

1. Shut off the electrical power supply where the product is to be installed
2. Fix the **RIALTO SMART SWITCH** to the wall or other mounting surface and make the connections as in the diagram (fig. 1)
3. Restore electrical power
4. Check that the indicator Led is alight (red and blinking)
5. Start the "**RIALTO**" **APP**, select "Add device" to initiate the procedure that will add the **SMART SWITCH** to the Rialto network
6. Follow the guided procedure provided by the App for adding a **SMART SWITCH** to the Rialto network



Check installation

7. The Led on the **RIALTO SMART SWITCH** should now appear red and permanently alight (not blinking)
8. Open the “**RIALTO**” **APP** and go to the page for management of the new device added
9. Check the operation of the device using the ON/OFF control: if the connections have been made correctly, the click of the relay will be heard and the Led will change colour.

CAUTION: if the coverage provided by the wireless signal between the **RIALTO SMART SWITCH** and the **WHITEBOX** control unit is insufficient visit www.rialtocomfort.com or contact Customer Service.

Technical specifications

RIALTO SMART SWITCH	
General specifications	ZigBee wireless switch functioning as repeater
Radio specifications	2.4 GHz, ZigBee HA 1.2
Power supply	90/230Vac 50/60 Hz; 1W
Connections	Screw terminals
Control relay	Contacts rated 230Vac, max current 13A
Measurements	Power consumption [kWh]; active power [W]
Power	Max current 13A, loads up to 3.0kW
Ambient parameters	Operating conditions: 0 to +50°C; <80% R.H. n.c. Storage conditions: -20 to +70°C; <80% R.H. n.c.
Degree of protection	IP30
Insulation	Class I
Degree of pollution	PD 2
Overvoltage category	II
Conformity	ETSI EN 300 328; ETSI EN 301 489-1; ETSI EN 301 489-17; EN 60730-1; EN60730-2-14 (tipo 1); EN 62479; EN 61000-6-2; EN 61000-6-3
Dimensions (L x H x D)	75 x 110 x 25 mm

“RIALTO” APP

App available free of charge from Apple App Store and Google Play Store.

Conformity

CE All models comply with Directives 2014/30/UE(EMC), 2014/35/UE (LVD) e 2014/53/UE (RED). The appliance (or product) is subject to sorted collection, in compliance with local regulations on waste disposal currently in force.

The Astrel Group hereby declares that this product is in compliance with essential requirements and other pertinent provisions established under Directive 2014/53/UE (RED). The declaration of conformity can be viewed at www.astrelgroup.com.

Safety and disposal



Electrical and electronic equipment requiring sorted collection, in compliance with local regulations on waste disposal currently in force.

Information and support

For more information and technical support, visit www.rialtocomfort.com. Astrel Group reserves the right to change product specifications without notice.

FR / Manuel d'installation

Description générale

RIALTO SMART SWITCH est un dispositif compact et facile à utiliser pour alimenter et activer un/e charge/appareil électrique en tension de secteur.

RIALTO SMART SWITCH peut également être couplé à un **THERMOSTAT RIALTO** pour activer/désactiver automatiquement le dispositif connecté, en fonction de la température mesurée par le thermostat. Il a aussi la fonction de répéteur de signal sans fil du réseau.

Configurations minimales

Afin d'utiliser **RIALTO SMART SWITCH** sont nécessaires :

- / Une **WHITEBOX RIALTO** installée au préalable (présente dans tous les **RIALTO KIT**)
- / Dispositif mobile (smartphone/tablette) avec système d'exploitation Android ou Apple iOS

Contenu de l'emballage

- | | | | |
|---|------------------------------|---|-------------|
| / | 1 RIALTO SMART SWITCH | / | 2 vis |
| / | 1 Manuel d'installation | / | 2 chevilles |

Matériel nécessaire pour le montage

- / 1 tournevis plat
- / 1 tournevis cruciforme
- / 1 perceuse
- / 1 paire de ciseaux/pince à dénuder

Consignes de sécurité

Tous les branchements matériels doivent être effectués par du personnel qualifié et conscient des risques d'une installation, en tenant compte des normes minimales de sécurité et en l'absence de tension d'entrée.

L'utilisateur assume toute responsabilité et tout risque liés aux phases d'installation, de configuration et d'utilisation des produits de façon à garantir l'obtention des résultats escomptés pour chacun des produits. La responsabilité d'Astrel Group en ce qui concerne ses produits est régie par les conditions générales de vente Astrel Group (disponibles sur le site www.astrelgroup.com).



Attention

RIALTO SMART SWITCH doit être utilisé en intérieur et au sec. Il faut éviter de l'installer dans des endroits exposés à une forte humidité et/ou aux éclaboussures d'eau.

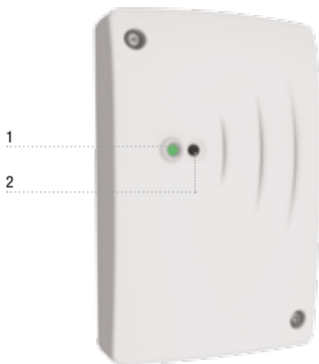
Ne branchez pas **RIALTO SMART SWITCH** sur des :

- / Équipements médicaux : sa désactivation involontaire peut entraîner un danger de mort
- / Appareils pouvant provoquer des dommages, des blessures ou des incendies en cas d'activation involontaire (par ex. fers à repasser)
- / Charges pouvant être endommagées par une mise sous/hors tension fréquente
- / Appareils / charges qui ne peuvent pas être interrompus
- / Renseignez-vous auprès du fabricant du dispositif connecté pour savoir si ce dernier est adapté à un contrôle par le biais d'un programmeur. Configurez **RIALTO SMART SWITCH** pour que le dispositif connecté ne soit pas activé et désactivé plus fréquemment que ce que préconise le fabricant du dispositif en question.

Entretien

Pour nettoyer les dispositifs **RIALTO SMART SWITCH**, coupez l'alimentation et utilisez un chiffon légèrement humide. N'utilisez pas de solvants liquides. Ne plongez pas le produit dans un liquide. En cas de panne, ne démontez pas le produit, et n'essayez pas de le réparer, afin de conserver votre garantie.

RIALTO SMART SWITCH



1. LED de signalisation
2. Touche

Comportement LED de signalisation (tableau 1)

Couleur	État	Signification
Vert	Fixe	Relais ON
Rouge	Fixe	Relais OFF
Rouge	Clignotant	SMART SWITCH prêt à être ajouté à un réseau Rialto

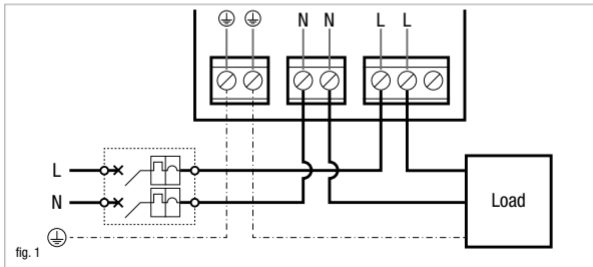
NOTE : la LED ne donne pas d'indications sur l'état de communication sans fil avec l'unité de commande **WHITEBox** (la qualité du signal est visible sur l'APPLI « **RIALTO** »).

Fonction touche (tableau 2)

Fonction	Commande	Signification
Première configuration	Pression brève (env 1 sec.)	Ajout de SMART SWITCH au réseau sans fil Rialto
Réinitialisation	Pression prolongée (env 20 sec.)	Rétablissement des réglages d'usine
ON/OFF	Pression brève (env 1 sec.)	Commande manuelle, change l'état du relais interne de ON à OFF (éteint), ou de OFF à ON (allumé).

Installation

1. Coupez l'alimentation de l'installation électrique dans le lieu d'installation
2. Fixez **SMART SWITCH SWITCH** au mur/support et procédez aux branchements comme indiqué sur le schéma (fig. 1)
3. Rétablissez l'alimentation de l'installation
4. Vérifiez que la LED de signalisation est allumée (rouge clignotant)
5. Lancez l'APPLI « **RIALTO** », sélectionnez « Ajouter un dispositif » pour commencer la procédure d'ajout de **SMART SWITCH** à votre réseau Rialto
6. Suivez l'assistant de l'application pour ajouter un **SMART SWITCH** à votre réseau Rialto



Vérification de l'installation

7. La LED sur **RIALTO SMART SWITCH** doit être allumée, rouge fixe (non clignotant)
8. Ouvrez l'APPLI « **RIALTO** » et accédez à la page de gestion du nouveau dispositif ajouté.
9. Essayez d'allumer et d'éteindre le dispositif avec la commande marche/arrêt : s'il est correctement connecté, vous entendrez le relais se déclencher et la LED changera de couleur.

ATTENTION : en cas de couverture insuffisante du signal sans fil entre **RIALTO SMART SWITCH** et l'unité de commande **WHITEBOX**, visitez le site www.rialtocomfort.com ou contactez le service d'assistance.

Spécifications techniques

RIALTO SMART SWITCH	
Caractéristiques générales	Interrupteur sans fil ZigBee avec fonction de répéteur
Caractéristiques radio	2.4 GHz, ZigBee HA 1.2
Alimentation	90/230Vac 50/60 Hz; 1W
Branchements	Étaux à vis
Relais de commande	Contacts 230 Vac ; courant maximum 13 A
Mesures	Énergie consommée [kWh] ; puissance active [W]
Puissance	Courant max 13 A, charges de 3.0kW
Paramètres environnementaux	Conditions d'utilisation : 0 ÷ +50 °C ; < 80 % H.R. s.c. Conditions de stockage : -20 ÷ +70°C ; < 80 % H.R. s.c.
Degré de protection	IP30
Isolation	Classe I
Degré de pollution	PD 2
Catégorie de surtension	II
Conformité	ETSI EN 300 328; ETSI EN 301 489-1; ETSI EN 301 489-17; EN 60730-1; EN60730-2-14 (tipo 1); EN 62479; EN 61000-6-2; EN 61000-6-3
Dimensions (L x H x P)	75 x 110 x 25 mm

APPLI « RIALTO »

Appli gratuite disponible sur Apple App Store et Google Play Store.

Conformité

C E Tous les modèles répondent aux directives 2014/30/UE (EMC), 2014/35/UE (LVD) e 2014/53/UE (RED). L'équipement (ou le produit) doit faire l'objet de tri sélectif, conformément aux réglementations locales en vigueur en matière d'élimination des déchets.

Par la présente, Astrel Group déclare que ce produit est conforme aux exigences essentielles et aux autres dispositions pertinentes fixées par la directive 2014/53/UE (RED). La déclaration de conformité est disponible sur le site www.astrelgroup.com.

Sécurité et élimination



L'équipement électrique et électronique fait l'objet de tri sélectif, conformément aux réglementations locales en vigueur en matière d'élimination des déchets.

Informations et assistance

Pour plus d'informations et une assistance technique, veuillez visiter www.rialtocomfort.com.

Astrel Group se réserve le droit de modifier les caractéristiques de ses produits sans préavis.

DE / Installations- und Bedienungsanleitung

Allgemeine Beschreibung

RIALTO SMART SWITCH ist ein kompaktes und anwendungsfreundliches Gerät für die Versorgung und Steuerung von elektrischen Lasten/Elektrogeräten mit Netzspannung.

RIALTO SMART SWITCH kann auch mit einem **RIALTO THERMOSTAT** für die automatische Ein-/Ausschaltung des angeschlossenen Geräts in Abhängigkeit von der vom Thermostat erfassten Temperatur gekoppelt werden. Darüber hinaus dient es als Verstärker des WLAN-Netzsignals.

Mindestsystemvoraussetzungen

Für die Verwendung von **RIALTO SMART SWITCH** benötigen Sie:

- / Ein vorab installiertes **WHITEBOX RIALTO** Steuergerät (inklusive in allen **RIALTO KIT**)
- / Ein mobiles Gerät (Smartphone/Tablet) mit Betriebssystem Android oder Apple iOS

Verpackungsinhalt

- / Anz. 1 **RIALTO SMART SWITCH**
- / Anz. 1 Installationsanleitung
- / Anz. 2 Schrauben
- / Anz. 2 Dübel

Montagematerial

- | | | | |
|---|--------------------------|---|-------------------------|
| / | 1 Schlitzschraubendreher | / | 1 Bohrmaschine |
| / | 1 Kreuzschraubendreher | / | 1 Schere/Abisolierzange |

Sicherheitshinweise

Sämtliche Hardware-Anschlüsse sind durch Fachpersonal ohne anliegende Eingangsspannung unter Berücksichtigung der Installationsrisiken sowie der Mindestsicherheitsanforderungen auszuführen.

Der Betreiber übernimmt jegliche Haftung und Gefahr im Zusammenhang mit Installation, Konfiguration und Einsatz der Produkte zum Erreichen der für jedes Produkt vorgesehenen Ergebnisse. Die Haftung der Astrel Group für die eigenen Produkte ist durch die allgemeinen Geschäftsbedingungen der Astrel Group (auf der Website www.astrelgroup.com einsehbar) geregelt.



Warnung

RIALTO SMART SWITCH darf ausschließlich in trockenen Innenbereichen verwendet werden, wobei die Installation an starker Feuchtigkeit oder Spritzwasser ausgesetzten Orten unbedingt zu vermeiden ist.

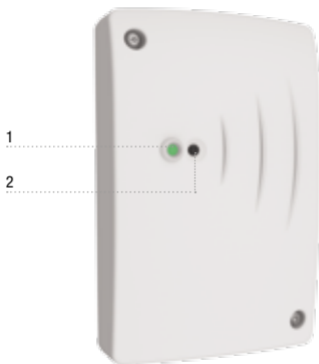
An **RIALTO SMART SWITCH** dürfen nicht angeschlossen werden:

- / Medizinische Geräte: Bei unbeabsichtigter Ausschaltung besteht Lebensgefahr
- / Verbraucher, die bei unbeabsichtigter Einschaltung Schäden, Unfälle oder Brände verursachen können (z.B. Bügeleisen)
- / Lasten, die durch häufige Einschaltung/Ausschaltung beschädigt werden können
- / Nicht trennbare Verbraucher / Lasten
- / Informieren Sie sich beim Hersteller des angeschlossenen Geräts, ob dieses für den Betrieb mittels zeitgesteuerter Steckdose geeignet ist. Konfigurieren Sie **RIALTO SMART SWITCH** so, dass das angeschlossene Gerät nicht häufiger als vom Gerätehersteller angegeben eingeschaltet bzw. ausgeschaltet wird.

Wartung

Trennen Sie **RIALTO SMART SWITCH** zur Reinigung von der Steckdose und verwenden Sie ein leicht angefeuchtetes Tuch. Benutzen Sie keine flüssigen Lösemittel. Tauchen Sie **RIALTO SMART SWITCH** nicht in Flüssigkeiten ein. Bauen Sie das Produkt bei Störungen nicht auseinander oder versuchen Sie keine eigenmächtige Reparaturen, um den Garantieanspruch nicht zu verlieren.

RIALTO SMART SWITCH



- 1. Anzeige-LEDs
- 2. Taste

LED-Verhalten (Tab. 1)

Farbe	Status	Bedeutung
Grün	Permanent	Relais ON
Rot	Permanent	Relais OFF
Rot	Blinkend	SMART SWITCH zum Hinzufügen zu einem Rialto-Netz bereit

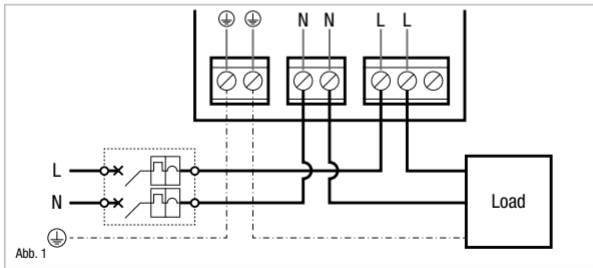
HINWEIS: Die LED vermittelt keine Informationen zur drahtlosen Verbindung mit dem **WHITEBox** Steuergerät (die Signalqualität erscheint in der **APP** „**RIALTO**“).

Tastenfunktion (Tab. 2)

Funktion	Schaltbefehl-	Bedeutung
Erstkonfiguration	Kurzes Drücken (ca. 1 Sek.)	Hinzufügen von SMART SWITCH zum drahtlosen Rialto-Netz
Reset	Langes Drücken (ca. 20 Sek.)	Wiederherstellung der Werkseinstellungen
ON/OFF	Kurzes Drücken (ca. 1 Sek.)	Manueller Schaltbefehl, ändert den Status des internen Relais von ON auf OFF (ausschalten) oder von OFF auf ON (einschalten).

Installation

1. Trennen Sie die am Installationsstandort eingehende Stromversorgung
2. Befestigen Sie **RIALTO SMART SWITCH** an der Wand und stellen Sie die Anschlüsse lt. Plan (Abb. 1) her
3. Schalten Sie die Versorgung der Anlage wieder ein
4. Prüfen Sie, ob die LED des Geräts in Rot blinkt
5. Starten Sie die **APP „RIALTO“**, wählen Sie „Ein Gerät hinzufügen“, um das Hinzufügen von **SMART SWITCH** zum eigenen Rialto-Netz einzuleiten
6. Führen Sie den Assistenten der App für die Kopplung eines **SMART SWITCH** mit dem eigenen Rialto-Netz aus.



Test der Installation

7. Stellen Sie sicher, dass die LED an **RIALTO SMART SWITCH** permanent in Rot erleuchtet ist (und nicht blinkt)
8. Öffnen Sie die **APP „RIALTO“** und rufen Sie die Seite zur Verwaltung des hinzugefügten neuen Geräts auf
9. Versuchen Sie, das Gerät über den Schaltbefehl ON/OFF ein- und auszuschalten: Bei korrektem Anschluss löst das Relais hörbar aus und die LED ändert ihre Farbe.

WARNUNG: Bei unzureichender Reichweite des WLAN-Signals zwischen **RIALTO SMART SWITCH** und dem **WHITEBOX** Steuergerät besuchen Sie die Website www.rialtocomfort.com oder verständigen Sie den Kundendienst.

Technische Daten

RIALTO SMART SWITCH	
Allgemeine Eigenschaften	Kabelloser Schalter nach ZigBee-Standard mit Funktion als Verstärker
Funkstandard	2.2.2.4 GHz, ZigBee HA 1.2
Netzanschluss	90/230 Vac 50/60 Hz; 1W
Anschlüsse	Schraubklemmen
Schaltrelais	Kontakte 230Vac; Maximale Stromstärke 13A
Messungen	Energieverbrauch [kWh]; Wirkleistung [W]
Leistung	Strom max. 13A, 3.0kW Lasten
Umgebungsparameter	Betrieb: 0 ÷ +50°C; <80% RF n.k. Lagerung: -20 ÷ +70°C; <80% RF n.k.
Schutzart	IP30
Isolation	Klasse I
Verschmutzungsgrad	PD 2
Überstromkategorie	II
Konformität	ETSI EN 300 328; ETSI EN 301 489-1; ETSI EN 301 489-17; EN 60730-1; EN60730-2-14 (Typ 1); EN 62479; EN 61000-6-2; EN 61000-6-3
Platzbedarf (L x H x T)	75 x 110 x 25 mm

APP „RIALTO“

App kostenlos auf Apple App Store und Google Play Store verfügbar.

Konformität

CE Alle Modelle entsprechen den Richtlinien 2014/30 EG (EMC), 2014/35 EG (LVD) und 2014/53 EG (RED). Gerät (oder Produkt), das nach den geltenden Bestimmungen zur Abfallentsorgung getrennt gesammelt werden muss.

Hiermit erklärt Astrel Group, dass dieses Produkt den Mindestanforderungen und den anderen Vorschriften der Richtlinie 2014/53/EG (RED) entspricht. Die Konformitätserklärung ist auf der Website www.astrelgroup.com einsehbar.

Sicherheit und Entsorgung



Elektro- und Elektronikgerät, das nach den geltenden Bestimmungen zur Abfallentsorgung getrennt gesammelt werden muss.

Informationen und Support

Für weitere Informationen und technischen Support besuchen Sie die Website www.rialtocomfort.com

Änderungen der Produkteigenschaften durch Astrel Group vorbehalten.

RIALTO is a brand of ASTREL GROUP

ASTREL GROUP SRL

Via Isonzo, 21/E / 34070 Mossa (GO) Italy
www.astrelgroup.com / www.rialtocomfort.com



+03N012020R1.0 Rialto Smart Switch
Installation manual IT-EN-FR-DE / 05.05.2017
/ ASTREL GROUP reserves its rights to make
changes or variations to its own products
without any prior notice.